

Ruhig und schön gelegenes Einfamilienhaus in Münster - Gremmendorf! Schlüsselfertig – voraussichtlich



Gustav - Tweer - Weg 24

48167 Münster - Gremmendorf

Zimmer: 4,00
Wohnfläche ca.: 148,90 m²
Kaufpreis: 965.000,00 EUR

Scout-ID: 155208241
Objekt-Nr.: 2611

Jutta Lamboury
Immobilien

Ihr Ansprechpartner:

Jutta Lamboury Immobilien

Frau Sandra Hertog

E-Mail: info@lamboury-immobilien.de

Tel: +49 2571 800000

Web: <http://www.lamboury-immobilien.de>

Haustyp:	Einfamilienhaus (freistehend)
Grundstücksfläche ca.:	398,00 m ²
Etagenanzahl:	2
Schlafzimmer:	3
Badezimmer:	1
Gäste-WC:	Ja
Objektzustand:	Erstbezug
Bauphase:	Haus in Bau
Baujahr:	2025
Qualität der Ausstattung:	Gehoben
Energieausweistyp:	Bedarfsausweis
Heizungsart:	Wärmepumpe
Wesentliche Energieträger:	Umweltwärme
Endenergiebedarf:	17,60 kWh/(m ² *a)
Energieeffizienzklasse:	A+
Baujahr laut Energieausweis:	2025
Bezugsfrei ab:	2025
Garage/Stellplatz:	Carport
Anzahl Garage/Stellplatz:	1

Provision für Käufer: 2,38 % inkl. MwSt

Die Käufercourtage in Höhe von 2,38 % auf den Kaufpreis inkl. gesetzlicher Mehrwertsteuer ist bei notariellem Vertragsabschluss verdient und fällig. Die Courtage wird selbstverständlich nur fällig, wenn Sie das Objekt tatsächlich kaufen

Ruhig und schön gelegenes Einfamilienhaus in Münster - Gremmendorf! Schlüsselfertig – voraussichtlic



Gustav - Tweer - Weg 24

48167 Münster - Gremmendorf

Zimmer:	4,00
Wohnfläche ca.:	148,90 m ²
Kaufpreis:	965.000,00 EUR

Objektbeschreibung:

Klimafreundlicher Neubau mit attraktiver Förderung!
Förderkredit in Höhe von 100.000 EUR zu 2,15 % (effektiver Jahreszins) bewilligt und auf Käufer übertragbar.

- 148,9 m² Wohnfläche
- Ca. 250 m² eigener Garten
- Schlüsselfertig – voraussichtliche Fertigstellung 2025
- Überdachte Fahrrad- und PKW-Stellplätze
- Großzügiger Wohn-Essbereich
- Offene Wohnküche
- Separater Hauswirtschaftsraum für Waschmaschine, Trockner und vieles mehr
- Gäste-WC im Erdgeschoss
- 3 Schlafzimmer im Obergeschoss
- Familienbad mit Tageslicht
- Zusätzlicher Stauraum auf dem Dachboden
- Attraktive Klinkerfassade

Ausstattung:

- Fußbodenheizung in allen Räumen
- Fenster mit Dreifachverglasung
- Elektrische Rollläden
- Hochwertige Elektroausstattung in allen Räumen
- Fliesen in Bad, Gäste-WC, HWR, HAR, Eingangsbereich
- Design-Vinyl-Böden in den Schlafräumen und Flur (OG)

Lage:

Parallel zum Albersloher Weg – der Einkaufsstraße in Gremmendorf – realisieren wir dieses exklusive Projekt. Entstehen sollen hier im rückwärtigen Bereich ein Einfamilienhaus – im vorderen Bereich ein Mehrfamilienhaus mit 5 Wohneinheiten und einer Tiefgarage (zum Angebot). Münster Gremmendorf ist ein junger Stadtteil Münsters. Neben der Einkaufsstraße wird derzeit die auf der gegenüberliegenden Straßenseite ehemalige York-Kaserne überplant. In dem neu entstehenden York-Quartier sollen künftig Geschäfte, Restaurants und auch eine weitere Kita entstehen. Auch Lebensmittelgeschäfte und die Bushaltestelle Münster Paul-Engelhard-Weg finden sich in fußläufiger Nähe.

Sonstiges:

Bitte haben Sie dafür Verständnis, dass wir eine Bearbeitung Ihrer Anfrage nur vornehmen, wenn uns Rückrufmöglichkeiten vorliegen.

Alle Angaben sind ohne Gewähr und basieren ausschließlich auf Informationen, die uns von unserem Auftraggeber übermittelt wurden. Wir übernehmen keine Gewähr für die Vollständigkeit, Richtigkeit und Aktualität dieser Angaben. Zwischenverkauf bleibt vorbehalten. Unsere Angebote sind freibleibend.

Hat Ihnen dieses Exposé gefallen? Sagen Sie es anderen Besuchern, indem Sie uns bewerten!
Sie finden uns auch bei Facebook - adden Sie uns und profitieren von vielen spannenden Infos rund ums Thema

Immobilien und den neuesten Immobilienangeboten.

GELDWÄSCHE:

Als Immobilienmaklerunternehmen ist Jutta Lamboury Immobilien nach § 2 Abs. 1 Nr. 14 und § 11 Abs. 1, 2 Geldwäschegesetz (GwG) dazu verpflichtet, bei der Begründung einer Geschäftsbeziehung die Identität des Vertragspartners festzustellen und zu überprüfen, bzw. sobald ein ernsthaftes Interesse an der Durchführung des Immobilienkaufvertrages besteht. Hierzu ist es erforderlich, dass wir nach § 11 Abs. 4 GwG die relevanten Daten Ihres Personalausweises festhalten (wenn Sie als natürliche Person handeln) - beispielsweise mittels einer Kopie. Bei einer juristischen Person benötigen wir eine Kopie des Handelsregisterauszugs, aus welchem der wirtschaftlich Berechtigte hervorgeht. Das Geldwäschegesetz sieht vor, dass der Makler die Kopien bzw. Unterlagen fünf Jahre aufbewahren muss. Als unser Vertragspartner haben Sie eine Mitwirkungspflicht nach § 11 Abs. 6 GwG.

HAFTUNG:

Wir weisen darauf hin, dass die von uns weitergegebenen Objektinformationen, Unterlagen, Pläne etc. vom Verkäufer bzw. Vermieter stammen. Eine Haftung für die Richtigkeit oder Vollständigkeit der Angaben übernehmen wir daher nicht. Es obliegt daher unseren Kunden, die darin enthaltenen Objektinformationen und Angaben auf ihre Richtigkeit hin zu überprüfen. Alle Immobilienangebote sind freibleibend und vorbehaltlich Irrtümer, Zwischenverkauf- und Vermietung oder sonstiger Zwischenverwertung.



Ansicht

Ruhig und schön gelegenes Einfamilienhaus in Münster - Gremmendorf! Schlüsselfertig – voraussichtlich



Gustav - Tweer - Weg 24
48167 Münster - Gremmendorf

Zimmer: 4,00
Wohnfläche ca.: 148,90 m²
Kaufpreis: 965.000,00 EUR



Tür



Garten



Hinten



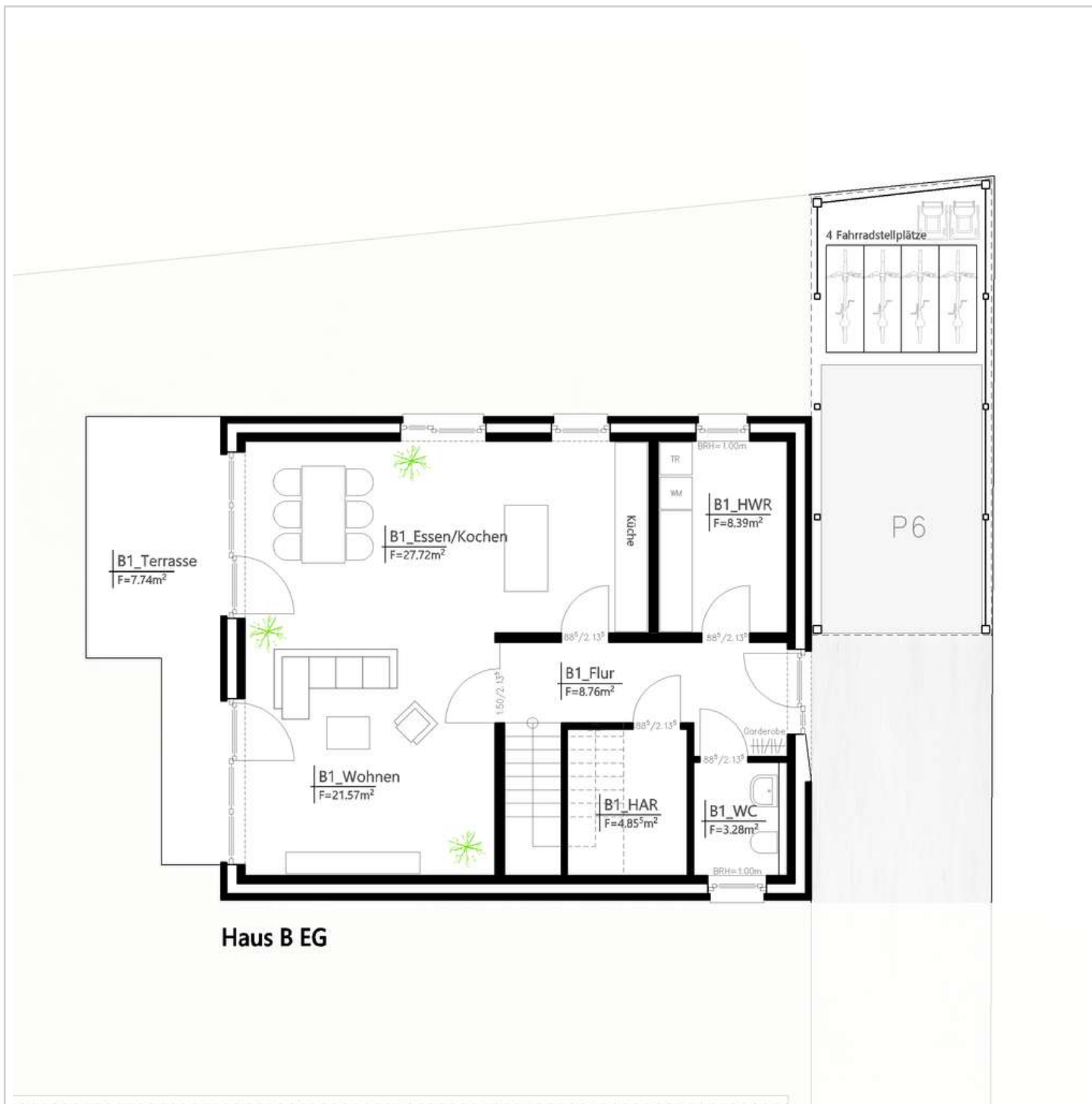
Garten

Ruhig und schön gelegenes Einfamilienhaus in Münster - Gremmendorf! Schlüsselfertig – voraussichtlich



Gustav - Tweer - Weg 24
48167 Münster - Gremmendorf

Zimmer: 4,00
Wohnfläche ca.: 148,90 m²
Kaufpreis: 965.000,00 EUR



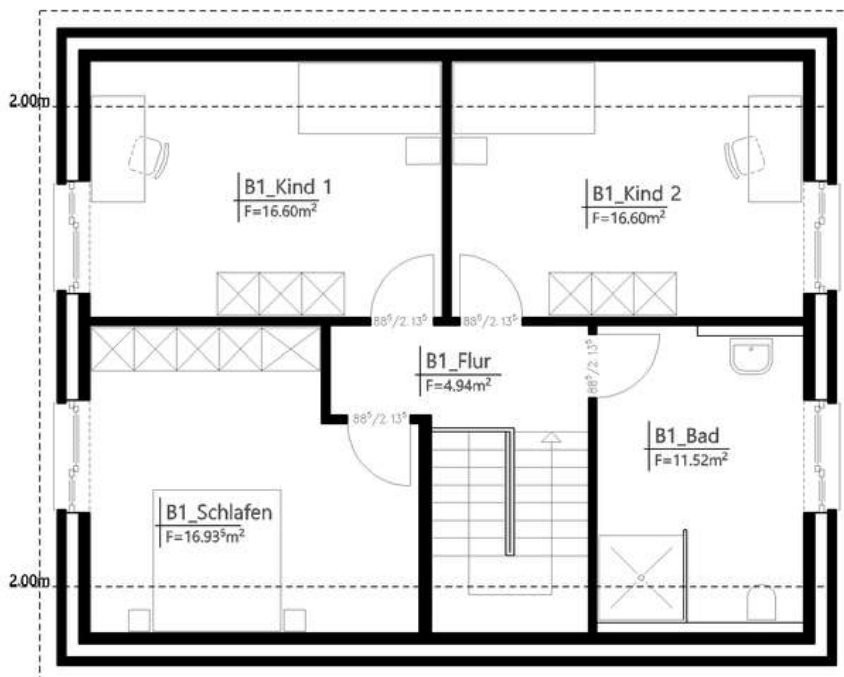
Grundriss EFH EG

Ruhig und schön gelegenes Einfamilienhaus in Münster - Gremmendorf! Schlüsselfertig – voraussichtlich



Gustav - Tweer - Weg 24
48167 Münster - Gremmendorf

Zimmer: 4,00
Wohnfläche ca.: 148,90 m²
Kaufpreis: 965.000,00 EUR



Haus B 1.OG

Grundriss EFH OG

Ruhig und schön gelegenes Einfamilienhaus in Münster - Gremmendorf! Schlüsselfertig – voraussichtlic



Gustav - Tweer - Weg 24
48167 Münster - Gremmendorf

Zimmer: 4,00
Wohnfläche ca.: 148,90 m²
Kaufpreis: 965.000,00 EUR

